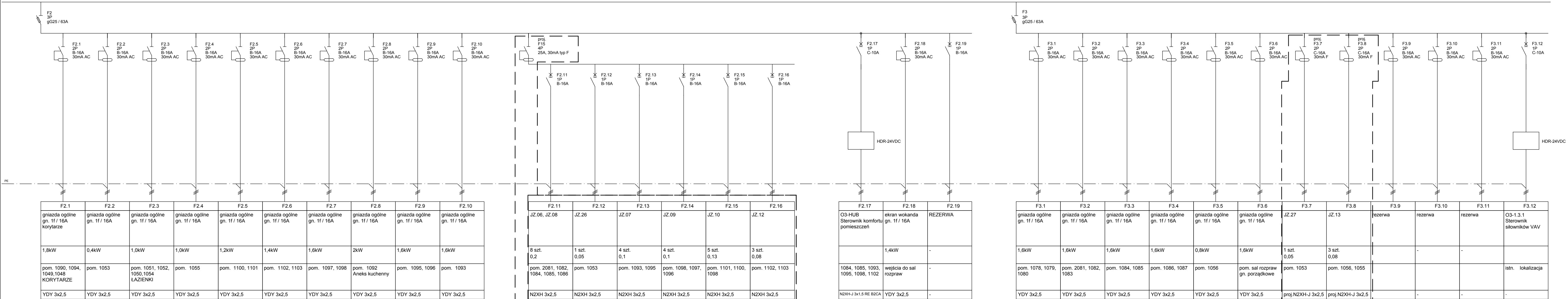
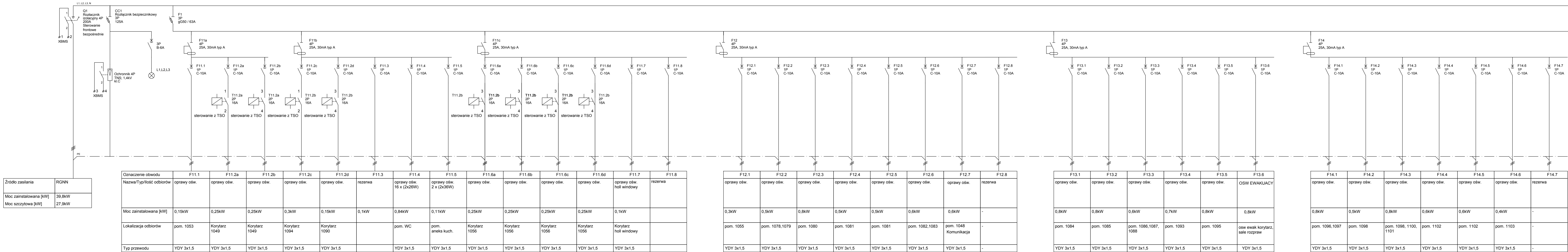


R3/2 (rozdzielnica nr3 piętra 1, zasilanie odbiorów ogólnych)

In = 200A; Un= 230/400V; Icw=6kA

Obudowa stojąca, IP20, metalowa z drzwiami pełnymi.



Wymiana instalacji klimatyzacji
-aktualizacja schematu 06.2023

Wymiana instalacji klimatyzacji
-aktualizacja schematu 06.2023

Inwestor:	SĄD OKRĘGOWY WARSZAWA-PRAGA w Warszawie z siedzibą w 04-051 Warszawa ul. Poligonowa 3, NIP: 5272463389
Projektant branżowy:	PNP INŻYNIERIA ul. Wokalska 4 tel.: +48 22 405 45 15 www.pnp.pl, biuro@pnp.pl
Nazwa obiektu /obudowania:	BUDYNEK SĄDU OKRĘGOWEGO WARSZAWA-PRAGA W WARSZAWIE
Adres:	ul. Poligonowa 3, m. Warszawa dzieln. ew. nr 9, 7/4, 7/6 obręb 3-05-20, Warszawa
Projektant:	mgr inż. E. Stęfaniak-Szostakowski MAZ/011/PW/OE/07
Zespół:	mgr inż. Andrzej Szostakowski
Dokument:	ROZDZIELNICA R3/2 SCHEMAT
Format:	PROJEKT TECHNICZNY
Strona:	1
Data:	06.2023
Skala:	bs
Wersja:	---
Wzrost:	IE-17